

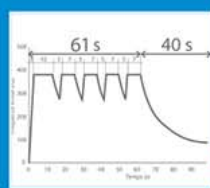
## CONDUITE À TENIR FACE AUX RISQUES MAJEURS

POUR EN SAVOIR PLUS  
www.cagnes-sur-mer.fr

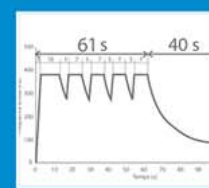
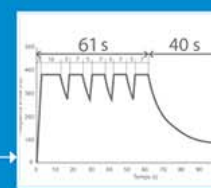
SIGNAL NATIONAL D'ALERTE



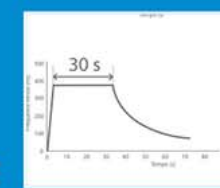
DEBUT D'ALERTE



SON MODULÉ



FIN D'ALERTE



DANS TOUS LES CAS



ÉCOUTEZ LA RADIO  
FRANCE BLEU AZUR 103.8



N'ALLEZ PAS CHERCHER VOS ENFANTS À L'ÉCOLE



ÉVITEZ DE TÉLÉPHONER



NE FUMEZ PAS



N'EMPORTEZ QUE L'INDISPENSABLE (MÉDICAMENTS, PAPIERS)

INONDATION



FERMEZ PORTES ET FENÊTRES



COUPEZ GAZ ET ÉLECTRICITÉ



MONTEZ DANS LES ÉTAGES



EN CAS DE CRUE TORRENTIELLE, GAGNEZ AU PLUS VITE LES HAUTEURS

SÉISME



PENDANT LES SECOUSSES



À L'INTÉRIEUR, ABRITEZ VOUS SOUS UN MEUBLE



À L'EXTÉRIEUR, ÉLOIGNEZ VOUS DES BÂTIMENTS



EN VOITURE, ARRÊTEZ VOUS ET NE DESCENDEZ PAS

APRÈS LES SECOUSSES



COUPEZ GAZ ET ÉLECTRICITÉ



ÉVACUEZ LE BÂTIMENT

FEU DE FORÊT



N'APPROCHEZ PAS DU FEU



OUVREZ PORTAIL ET BARRIÈRES



ENFERMEZ VOUS DANS UN BÂTIMENT EN DUR

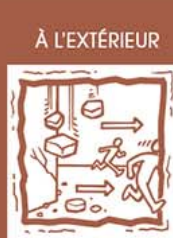


FERMEZ PORTES FENÊTRES ET BOUCHEZ LES ENTRÉES D'AIR

MOUVEMENTS DE TERRAIN



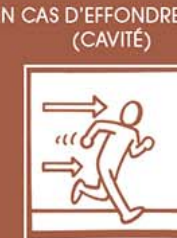
SORTEZ DU BÂTIMENT



ÉLOIGNEZ VOUS DES BÂTIMENTS

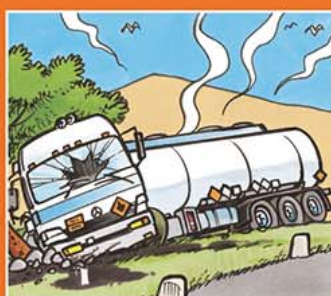


FUYEZ LATÉRALEMENT LA ZONE DE DANGER



FUYEZ LA ZONE DE DANGER

ACCIDENT CHIMIQUE OU TOXIQUE



ENFERMEZ VOUS DANS UN BÂTIMENT EN DUR



EN CAS DE POLLUTION CHIMIQUE / TOXIQUE DE L'AIR  
FERMEZ PORTES FENÊTRES ET BOUCHEZ LES ENTRÉES D'AIR



EN CAS DE RISQUE D'EXPLOSION  
SORTEZ DU BÂTIMENT ET ÉVACUEZ LA ZONE DE DANGER

VIGILANCE Météo



**VIGILANCE MÉTÉO ORANGE** : DES PHÉNOMÈNES DANGEREUX SONT PRÉVUS, TENEZ VOUS AU COURANT DE L'ÉVOLUTION DE LA SITUATION ET SUIVEZ LES CONSEILS DE SÉCURITÉ ÉMIS PAR LES POUVOIRS PUBLICS ET LES MÉDIAS (TV, RADIOS,...)



**VIGILANCE MÉTÉO ROUGE** : DES PHÉNOMÈNES DANGEREUX D'INTENSITÉ EXCEPTIONNELLE SONT PRÉVUS, TENEZ VOUS RÉGULIÈREMENT AU COURANT DE L'ÉVOLUTION DE LA SITUATION ET RESPECTEZ IMPÉRATIVEMENT LES CONSIGNES DE SÉCURITÉ ÉMIS PAR LES POUVOIRS PUBLICS ET LES MÉDIAS (TV, RADIOS,...)